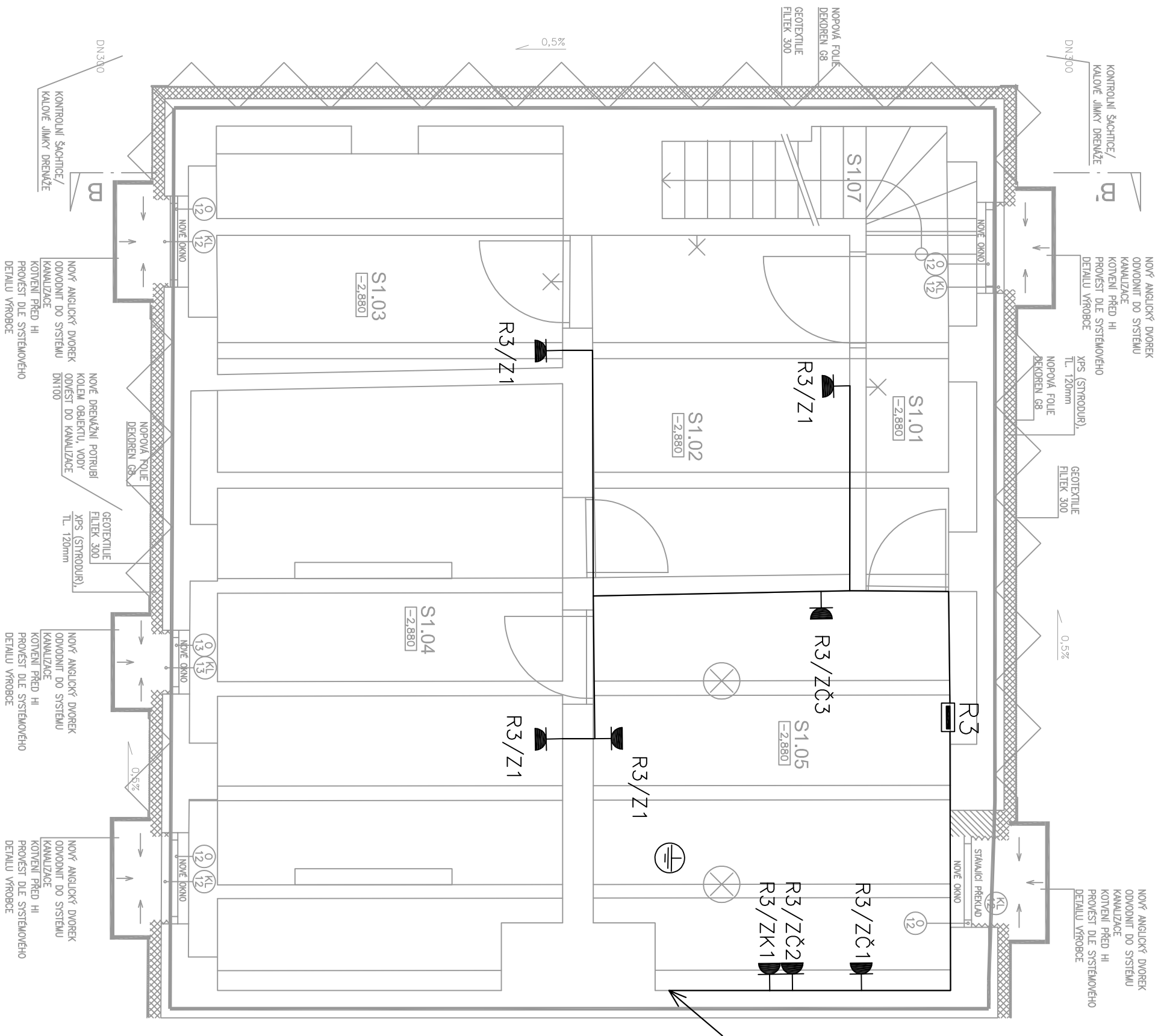


PŮDORYS - SUTERÉN



Legenda :

- [Symbol] Zásuvka jednoosobná 230V
- [Symbol] Zásuvka jednoosobná 230V, IP44
- [Symbol] Zásuvka dvojnásobná 230V
- [Symbol] Zásuvka dvojnásobná s prepětovou ochranou 230V
- [Symbol] Zásuvka 400V/16A, IP54
- [Symbol] 1f vývod
- [Symbol] 3f vývod
- [Symbol] Termostat/ovladač klim. jednotky
- [Symbol] Vypínač spírkový 400V/16A
- [Symbol] Spínač vačkový of-on 3pól v krabici 690/16A, IP65
- [Symbol] Stoupací / klesací vedení
- [Symbol] Ochranné pospojění
- [Symbol] Rozváděč

Ei. instalace v suterénu bude provedeno v lištách.

Investor	Správa železniční dopravní cesty, státní organizace Adresa: Dlážděná 1003/7, 110 00 Praha 1
Projekční kancelář	Project's Installation Partners s.r.o. Adresa: Vinická 3067/240, 615 00 Brno - Židenice E-mail: chladkova@pip-cz.cz

KRESLIL	ZODPOVĚDNÝ PROJEKTANT	FAZE:	RDS
Romana Chládková	Bc. Petr Mana	MĚŘÍTKO:	1:50
VÝKRES:	Půdorys 1.p.p - silové rozvody	DATUM:	05/2020
PROJEKT:	Břeclav elektrodlina - celková oprava budovy parc. st. 213/4, k.ú. Břeclav (612584)	PARÉ:	
		ČÍSLO VÝKRESU:	D.1.4.7.3